



Tadej Pogacar entre dans la légende du Tour de France

CYCLISME. Le Slovène est le plus jeune vainqueur depuis 1904.

CAHIER CENTRAL



LOIRET

Les produits orléanais Martin-Pouret désormais à la table des députés

PAGE 6

larep.fr

CentreFrance

LA RÉPUBLIQUE DU CENTRE

ORLÉANS - LOIRET

N° 23495

LUNDI 21 SEPTEMBRE 2020 - 1,10€

MONTARGOIS

Un jeune tué au guidon de son scooter

PAGE 4

ORLÉANS - LA SOURCE

Agressé à l'âge de 10 ans, la foi l'apaise enfin

PAGE 7

NIBELLE

La renaissance du musée Poterie et forêt

PAGE 15



ILLECTRONISME

Le numérique complique la vie des plus âgés

PAGE 32

A 10 : Vinci sur le pont !



■ **LOIRET.** L'élargissement de l'autoroute contraint le concessionnaire à adapter sept ouvrages d'art, entre les sorties Orléans centre et Artenay. Premiers coups de pelleuse dès ce soir.

■ **INFO PRATIQUES.** Que les automobilistes se rassurent, un dispositif a été mis en place pour assurer le trafic. Interventions, déviations... Découvrez le déroulé des opérations. PHOTO PASCAL PROUST

PAGES 2 ET 3



VILLAMBLAIN

Élus et habitants vigoureusement opposés à un projet de carrière

PAGE 5

PROPOS D'UN JOUR

Nina, l'insoumise. En 2016, les autorités biélorusses avaient confisqué le four à micro-ondes de Nina Baguinskaïa et sa machine à laver pour impayés, puis avaient mis en vente ses deux datchas. Pas de quoi impressionner cette arrière-grand-mère de 73 ans, militante infatigable pour la liberté, depuis l'époque soviétique et contre la dictature de Loukachenko aujourd'hui. Malgré sa petite taille, on l'a vu insulter des membres des services de sécurité, frappant d'un coup de pied leur véhicule, et tenter de bloquer le passage d'un fourgon de la police. Une icône est née.



ORLÉANS
ISSN EN COURS
21/09/20

Sept ponts vont tomber sur

Chantier

Élargir l'A10, voilà qui est bien beau, mais que faire quand les ponts qui la surplombent ne sont plus assez larges ? Les remplacer bien sûr ! L'autoroute devra fermer plusieurs nuits, dès ce soir, afin de permettre la destruction des anciens ouvrages. Découvrez l'intervention à venir et les déviations mises en place.

Caroline Bozec
caroline.bozec@centrefrance.com

Sept ponts qui surplombent l'autoroute A10, entre les sorties Orléans centre et Artenay. Sept ponts qui vont tomber sous les coups des pelleteuses, d'ici la fin du mois, laissant la place à des ouvrages plus grands – adaptés à l'élargissement de l'autoroute de 2x3 à 2x4 voies (*lire l'encadré*). Des travaux menés par Vinci autoroutes.

Que les usagers ne s'affolent pas. Ils ne sont pas privés de pont, puisque les nouvelles structures sont en train d'être installées, juste à côté des anciens ponts, et seront toutes en place avant que ne tombent ces derniers.

Un immense lit de sable sur la chaussée

L'autoroute, en revanche, va devoir fermer plusieurs nuits pour permettre à la spectaculaire destruction de se réaliser. Sur la section Orléans nord/Artenay, les premières nuits. Puis, du 28 au 29 septembre, entre les sorties Orléans centre et Orléans nord. « Nous abattons les deux ponts concernés en une même nuit, pour limiter la gêne des usagers, d'autant plus que cette déviation passe en pleine agglomération », explique Thierry Maillé, directeur opérationnel à la maîtrise d'ouvrage de Vinci autoroutes. Puis, sur la première section à nouveau, pour abattre un dernier pont.

Des déviations, discutées avec le Département et les communes, sont d'ores et déjà en place. Pour éviter l'A10 donc, mais aussi au niveau de l'accès à l'A19 (*notre infographie*).

« Nous fermerons l'autoroute chaque soir, à 20 heures, et placerons un géotextile et un lit de sable au sol pour protéger la chaussée des chutes de pierre », explique Thierry Maillé. Un lit de sable de 80 centimètres de haut, au niveau des terre-pleins (lesquels seront également protégés). D'un seul côté de la chaussée d'abord, dans le sens Paris/province ; puis sur l'autre moitié de l'autoroute.

Le sol étant correctement protégé, les pelleteuses pourront alors intervenir : d'un seul côté du pont, pour être sûr de ne pas abîmer le nouvel ouvrage construit juste à côté. La pince hydraulique broiera puis fera tomber le tablier (partie roulante du pont) et ensuite les piles. L'opération demandera normalement quatre heures maximum. Restera ensuite à déblayer l'autoroute, évacuer tous les gravats pour que le pont soit à nouveau en état d'accueillir le trafic à 6 heures précises.

« En zone pavillonnaire, les riverains ont été informés que ce sera très bruyant. » ■

L'AUTRE MÉTHODE

Voilà pour les ponts qui enjambent l'autoroute. Qu'en est-il des lieux où c'est l'autoroute en plein élargissement qui passe au-dessus d'une autre voie ?

Trois opérations de clavage ont été menées à Ingré ces dernières semaines : « On construit un bout de pont neuf que l'on raccorde aux voies déjà existantes, et ensuite on bétonne tout cela ensemble », explique Thierry Maillé. Pas besoin de fermer l'autoroute pour ces chantiers, Vinci autoroutes se contente de décaler la circulation en utilisant les bandes d'arrêt d'urgence. D'autres clavages sont prévus début octobre.

Déviations sur l'autoroute A10 entre la bifurcation A10 / A71 et la sortie Orléans-nord (n°14)

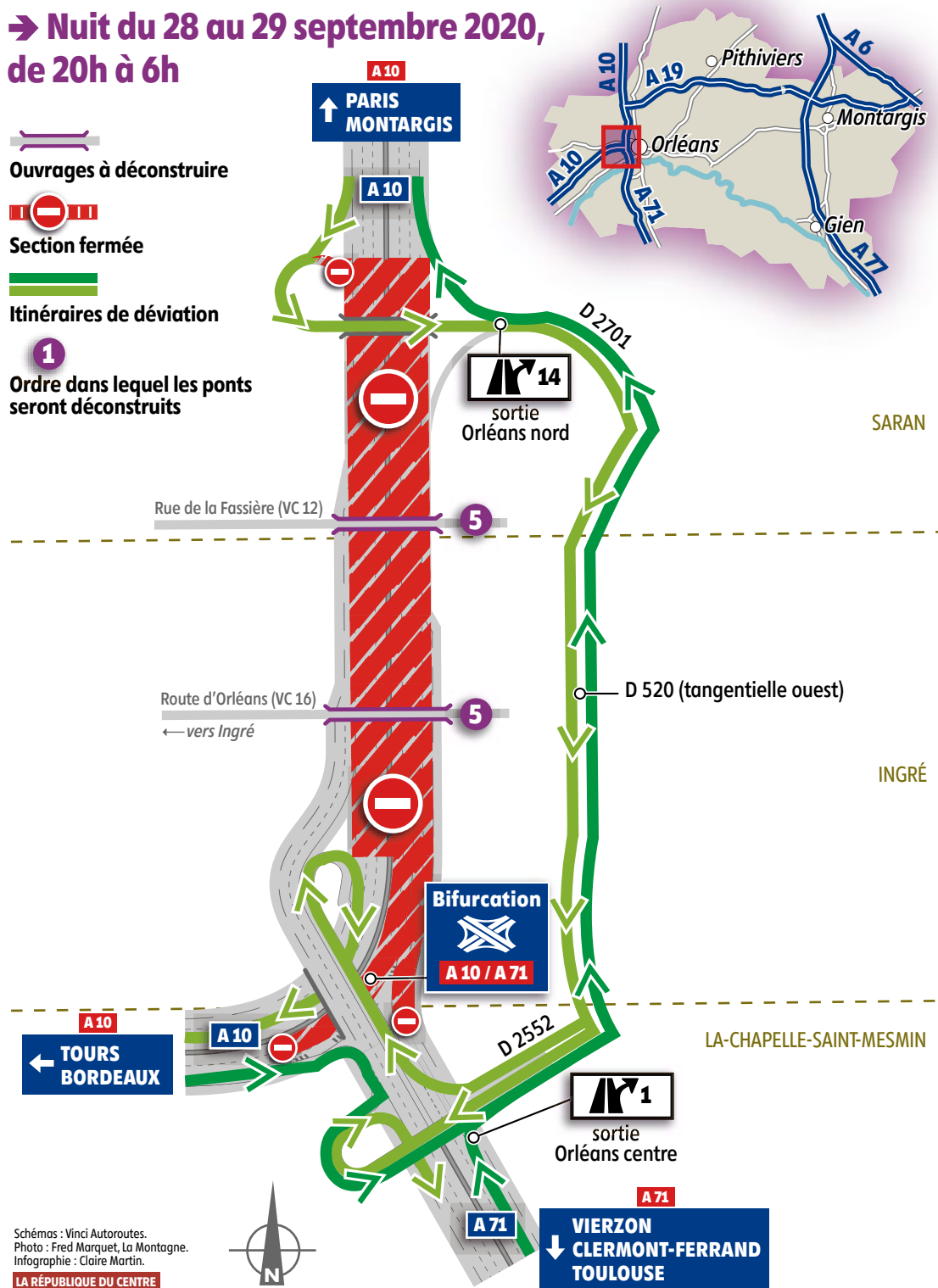
➔ Nuit du 28 au 29 septembre 2020, de 20h à 6h

Ouvrages à déconstruire

Section fermée

Itinéraires de déviation

1 Ordre dans lequel les ponts seront déconstruits



Schémas : Vinci Autoroutes.
Photo : Fred Marquet, La Montagne.
Infographie : Claire Martin.
LA RÉPUBLIQUE DU CENTRE



REPLACÉS. À gauche, le nouveau pont, déjà utilisé par les automobilistes ; à droite l'ancien pont, qui va être détruit. PHOTO VINCI AUTOROUTES

LES MOYENS CONSACRÉS À CHAQUE PONT

40

Environ 40 ouvriers seront mobilisés, chaque nuit, sur l'autoroute A10, pour la chute de ces ponts.

2

Deux chariots élévateurs seront déployés afin de mettre en place des protections (notamment pour le pont neuf construit juste à côté de celui abattu).

2

Deux chargeuses auront pour tâches d'installer le sable de protection.

1.800

1.800 tonnes de sables seront étalés sous chaque pont.

6

Six pelleteuses équipées de pinces et broyeurs s'attaqueront au tablier puis aux piles de l'ouvrage.

1.250

En moyenne, 1.250 tonnes de gravats devraient être évacués après chaque destruction.

4

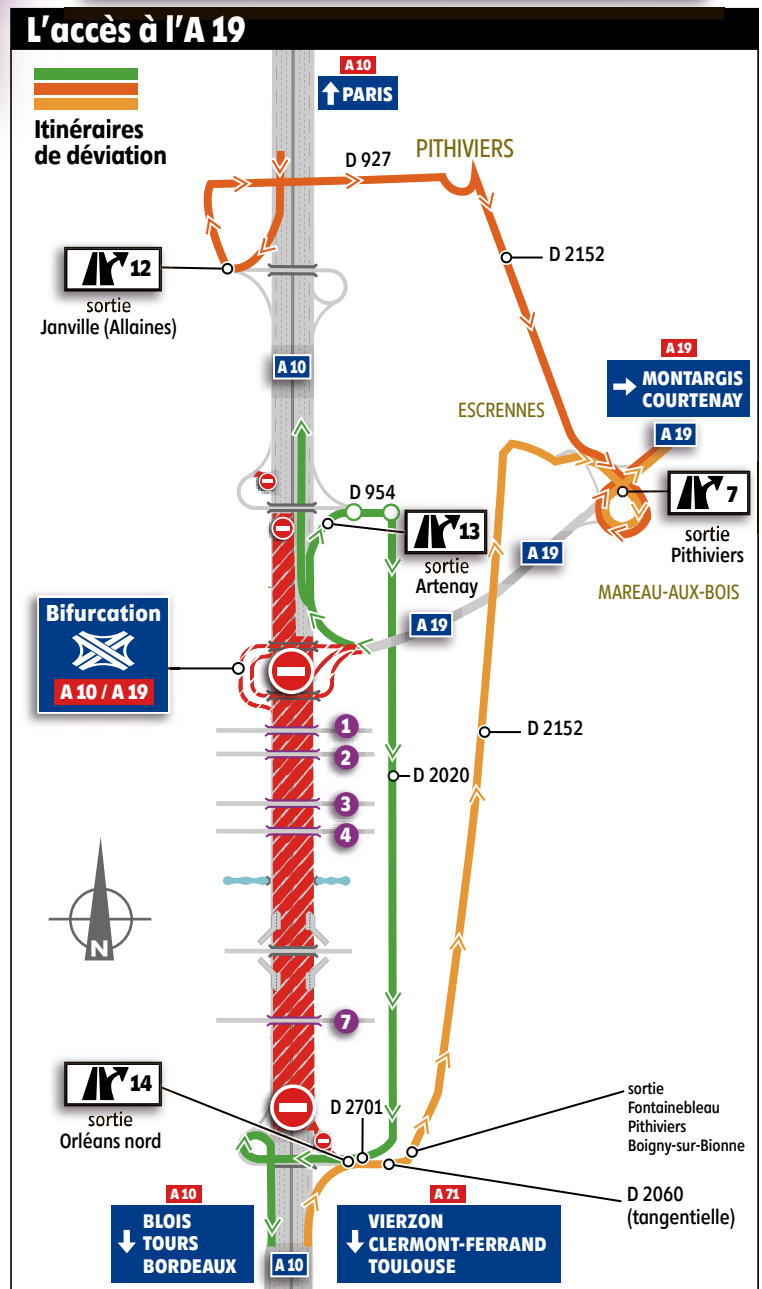
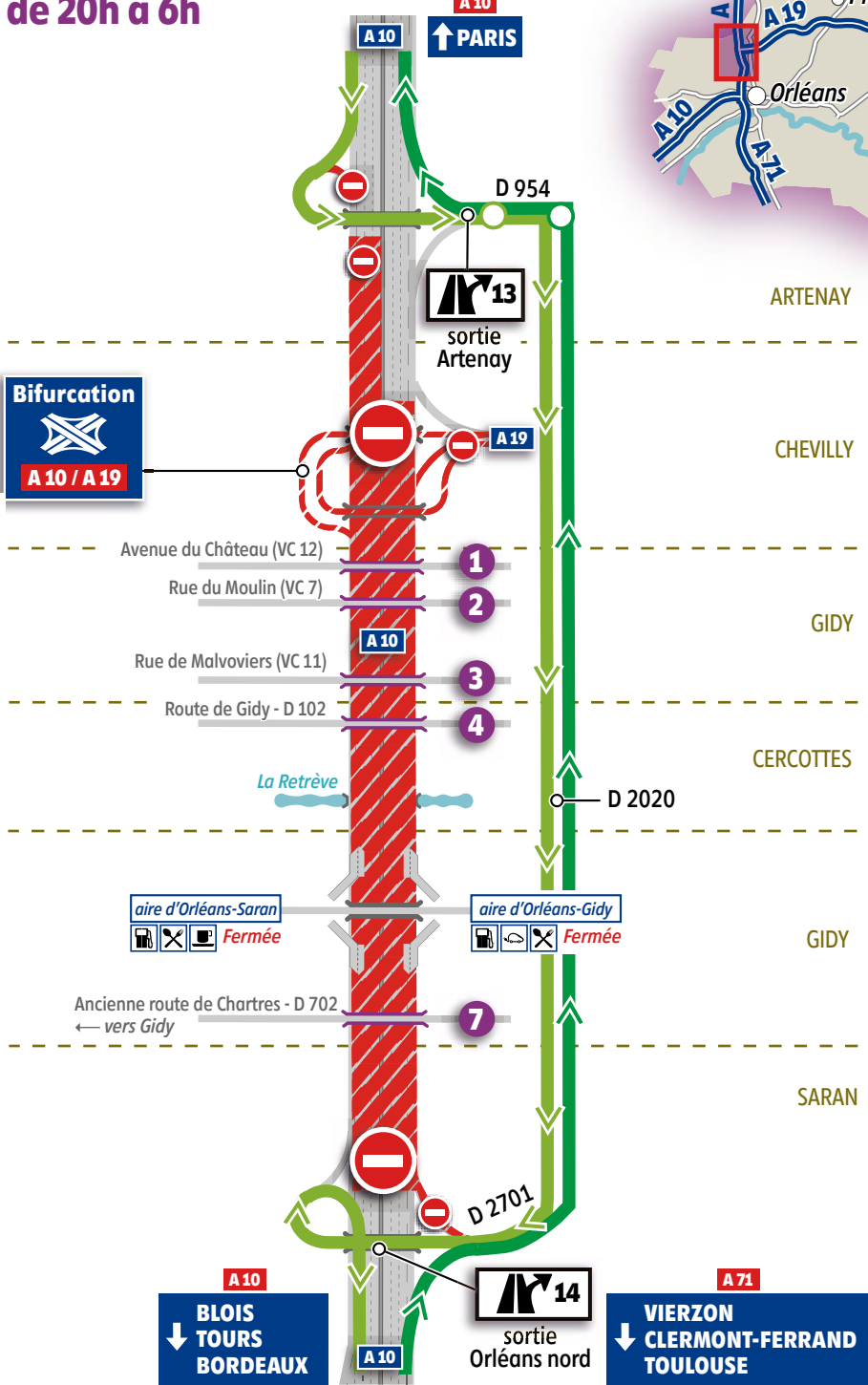
Quatre tombereaux permettront d'évacuer sable et gravats.

LE FAIT DU JOUR

l'A 10 ces prochains jours

Déviations sur l'autoroute A 10 entre les sorties Orléans-nord (n°14) et Artenay (n°13)

➔ Nuits du 21 au 25 septembre 2020
puis nuit du 29 au 30 septembre 2020,
de 20h à 6h



L'autoroute s'agrandit

PROJET D'ENVERGURE. La destruction des ponts s'insère dans le cadre d'un plan de relance autoroutier global : la section de l'A10, entre l'A71 et l'A10 est « un des maillons du corridor atlantique, qui relie la péninsule ibérique à Paris et à l'Europe du Nord, rappelle Vinci autoroutes. En outre, elle concentre, sur 16 kilomètres, deux bifurcations, un échangeur et deux aires de services ». Le trafic résultant ? 64.000 véhicules par jour, dont 16 % de poids lourds. C'est pourquoi a été lancé le chantier actuel, qui doit durer jusqu'en 2025. Si son projet-phare en est l'élargissement à 2x4 voies, afin de fluidifier la circulation, sont également prévus le réaménagement des bifurcations A10/A71 et A10/A19, la création d'un parking de covoiturage au niveau d'Orléans nord, l'installation de protections acoustiques, la création de bassins hydrauliques, l'amélioration du passage de la Retrêve sous l'A10, l'aménagement de nouvelles chaussées... Un projet à 222 millions d'euros financé par Vinci autoroutes.

